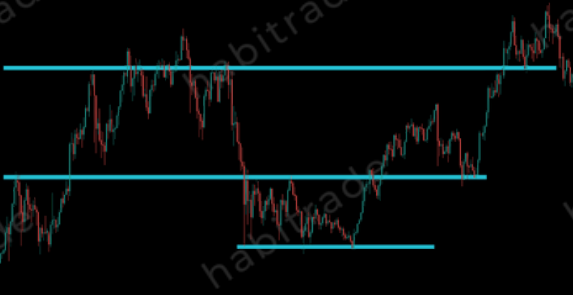


HỖ TRỢ & KHÁNG CỰ VÀ CÁC LOẠI CẢN KHÁC

HỖ TRỢ & KHÁNG CỰ



Hỗ trợ & kháng cự được xác định từ các vùng đỉnh, vùng đáy trong quá khứ, là loại cản có tác động mạnh nhất đến thị trường.

WWW.HABITRADE.INFO

TRENDLINE



Trendline giúp định hình xu hướng của thị trường. Up trendline nối các đáy với nhau, down trendline nối các đỉnh với nhau.

WWW.HABITRADE.INFO

FIBONACCI



Fibonacci là công cụ có hiệu quả ổn định và phổ biến. Bạn nên dùng 3 mức 0,3 / 0,5 / 0,6.

WWW.HABITRADE.INFO

CÁC ĐƯỜNG TRUNG BÌNH GIÁ (MA, EMA, WMA, HMA,...)



Đường trung bình giá được dùng như một vùng cản động di chuyển cùng với giá. Bạn có thể dùng 1 đường hay nhiều đường cùng lúc.

WWW.HABITRADE.INFO

VWAP



VWAP (Volume Weighted Average Price) một chỉ số được sử dụng để xác định giá trị trung bình của giá tính theo khối lượng.

WWW.HABITRADE.INFO

BOLLINGER BAND



Bollinger Band là sự kết hợp giữa xu hướng và sự biến động của giá, cung cấp cho nhà đầu tư một khái niệm tương đối về mức giá cao hay thấp.

WWW.HABITRADE.INFO

HỖ TRỢ & KHÁNG CỰ VÀ CÁC LOẠI CẢN KHÁC

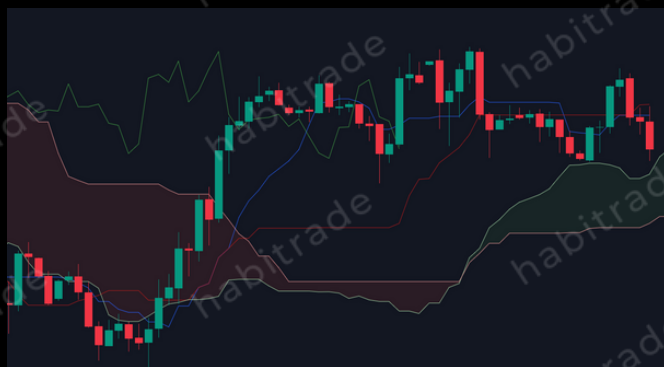
PIVOT POINT



Pivot Point (điểm xoay): tại vùng này giá có thể xảy ra phản ứng đảo chiều. Điểm Pivot được xác định dựa trên giá trị trung bình của mức giá cao nhất, thấp nhất và giá đóng cửa của phiên giao dịch trước đó.

WWW.HABITRADE.INFO

ICHIMOKU



Ichimoku được xem như 1 loại cản động hình thành bởi 5 đường gồm Tenkan-sen, Kijun-sen Senkou span A, Senkou span B, Chikou span Kumo.

WWW.HABITRADE.INFO

ORDER BLOCK



Vùng Order Block (khối lệnh) là một dạng đặc biệt của vùng cung cầu, xuất hiện do có sự tham gia mua bán của các tổ chức lớn, nên tại đó cũng có thể tạo ra các phản ứng của giá.

WWW.HABITRADE.INFO

HỖ TRỢ KHÁNG CỰ CỦA SẢN PHẨM (CHỈ SỐ CHỈ PHỐI THỊ TRƯỜNG)



Ví dụ như Bitcoin dẫn dắt thị trường Crypto Currency; DXY trong thị trường Forex; US500 trong thị trường chứng khoán Mỹ.

WWW.HABITRADE.INFO

HỖ TRỢ & KHÁNG CỰ VÀ CÁC LOẠI CẢN KHÁC

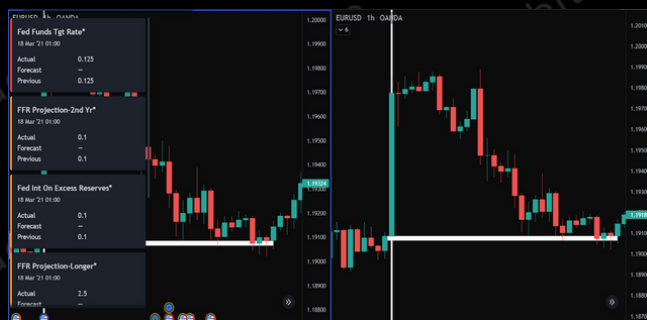
MARKET GAP



Market Gap (Khoảng chênh lệch giá): các bạn thường thấy ở thị trường chứng khoán. Khi giá mở cửa ở phiên mới và giá đóng cửa ở phiên giao dịch trước đó có một khoảng chênh lệch khá lớn. Khi đó, mức giá đóng cửa ở phiên cũ chính là một vùng cản mà bạn cần đánh dấu lên biểu đồ.

WWW.HABITRADE.INFO

THỜI ĐIỂM CÔNG BỐ LÃI SUẤT



Khi FED hoặc các ngân hàng Trung Ương công bố những thay đổi quan trọng về lãi suất sẽ ảnh hưởng lớn đến giá cả, đặc biệt là của thị trường tiền tệ Forex, và ngay tại thời điểm đó sẽ xác lập một vùng hỗ trợ và kháng cự cho những phản ứng của giá trong tương lai.

WWW.HABITRADE.INFO

VÙNG BIẾN ĐỘNG CUNG CẦU



Vùng giá xảy ra chênh lệch cung cầu do nhiều yếu tố như dòng tiền tham gia hoặc rút khỏi thị trường, tin tức, sự kiện rất tốt hoặc rất xấu. Vùng cản này khác với hỗ trợ và kháng cự ngang vốn liên quan đến các vùng đỉnh, đáy cũ.

WWW.HABITRADE.INFO

VÙNG TÂM LÝ GIÁ Ở CÁC GIÁ TRỊ GIÁ TRÒN SỐ



Lấy ví dụ BTC, các bạn có thể thấy giá đã phản ứng như thế nào ở các vùng giá tròn số 20k, 30k, 40k.

WWW.HABITRADE.INFO